

Д.И. Менделеев, В.В. Докучаев: линии пересечения



Санкт-Петербургский
государственный
университет



ЦЕНТРАЛЬНЫЙ
МУЗЕЙ
ПОЧВОВЕДЕНИЯ
ИМ. В. В. ДОКУЧАЕВА

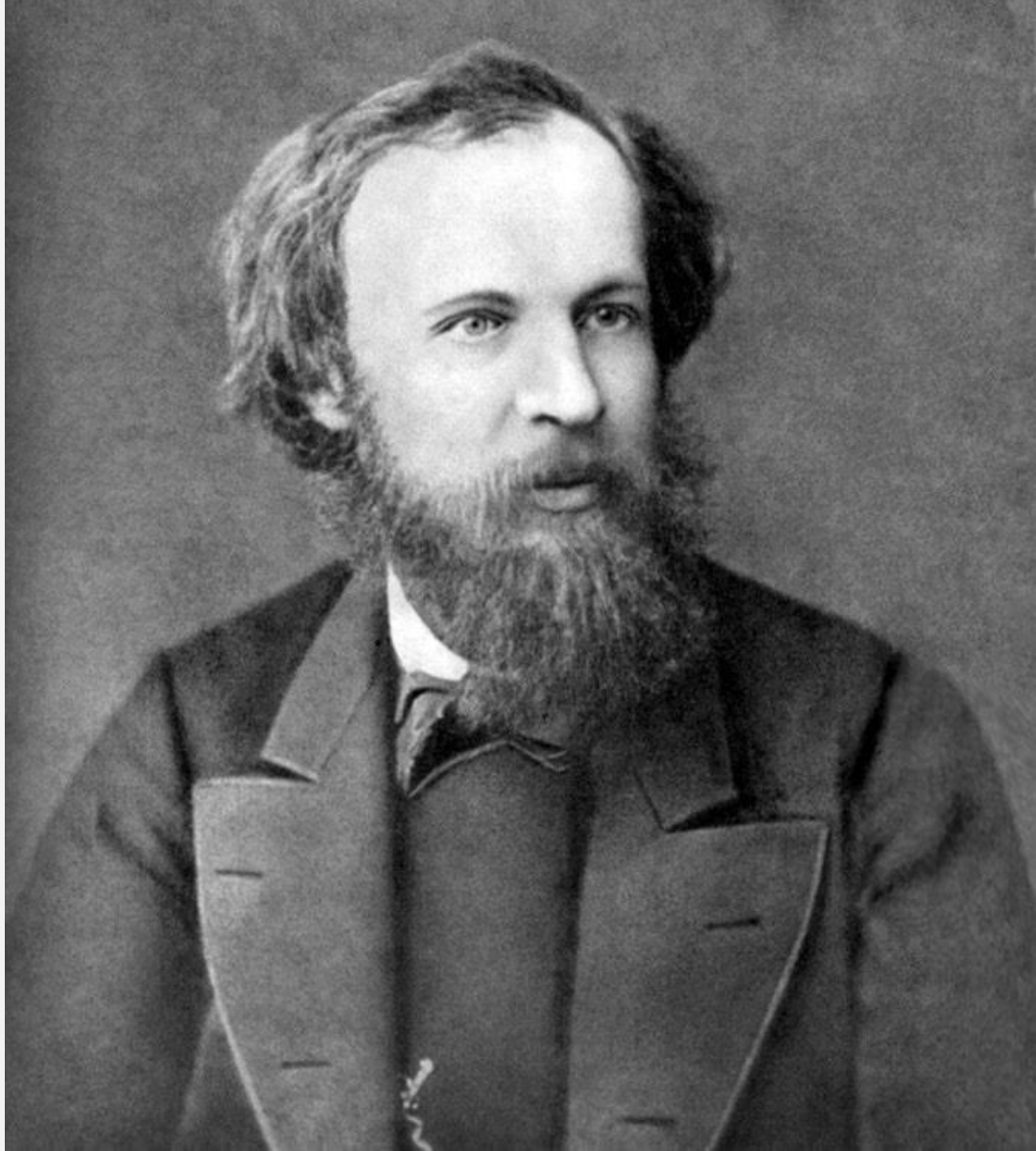


Великий Д.И. Менделеев 1834-1907

Учитель и друг В.В. Докучаева
– основателя почвоведения.

Активно выступал с программами
и докладами, связанными с
развитием сельского хозяйства.

Разработал план организации
сельскохозяйственных опытов и
выделил ряд химических
элементов, характеризующих
почвенное плодородие.



Сельскохозяйственные
опыты Д.И. Менделеева



В 1865 году Дмитрий Иванович становится членом Императорского Вольного Экономического Общества.

В 1865 году выступает на заседании I отделения общества с докладом «Об организации сельскохозяйственных опытов при Императорском Вольном Экономическом Обществе».

В результате опытов планировалось получить подробные данные:

- о влиянии удобрений на урожайность
- о свойствах почв опытных полей
- о влиянии климатических условий в течение опытов



Диплом Императорского Вольного Экономического Общества
©Музей-архив Д.И. Менделеева



Сельским хозяйством Д.И. Менделеев заинтересовался после того, как в 1865 году купил имение Боблово под Клином и поставил перед собой задачу сделать ведение хозяйства рентабельным.

Дом Д.И. Менделеева в Боблово
©Музей-архив Д.И. Менделеева

Ученый вспоминал:



Снопы в Боблово

©Государственный мемориальный музей-заповедник Д.И. Менделеева и А.А. Блока в Боблово

«В самую эпоху освобождения крестьян, т. е. в начале 60-х годов, когда земля сильно подешевела и господствовало убеждение в невозможности выгодно вести помещичье хозяйство, я купил в Московской губернии около четырехсот десятин земли,...Мне предрекали великий неуспех, тщету усилий, но меня это не смущало, а напротив того только возбуждало».

Заготовка сена в Боблово

©Государственный мемориальный музей-заповедник Д.И. Менделеева и А.А. Блока



Конная молотилка в Боблово

© Государственный мемориальный музей-заповедник Д.И. Менделеева и А.А. Блока



Ученый вспоминал:

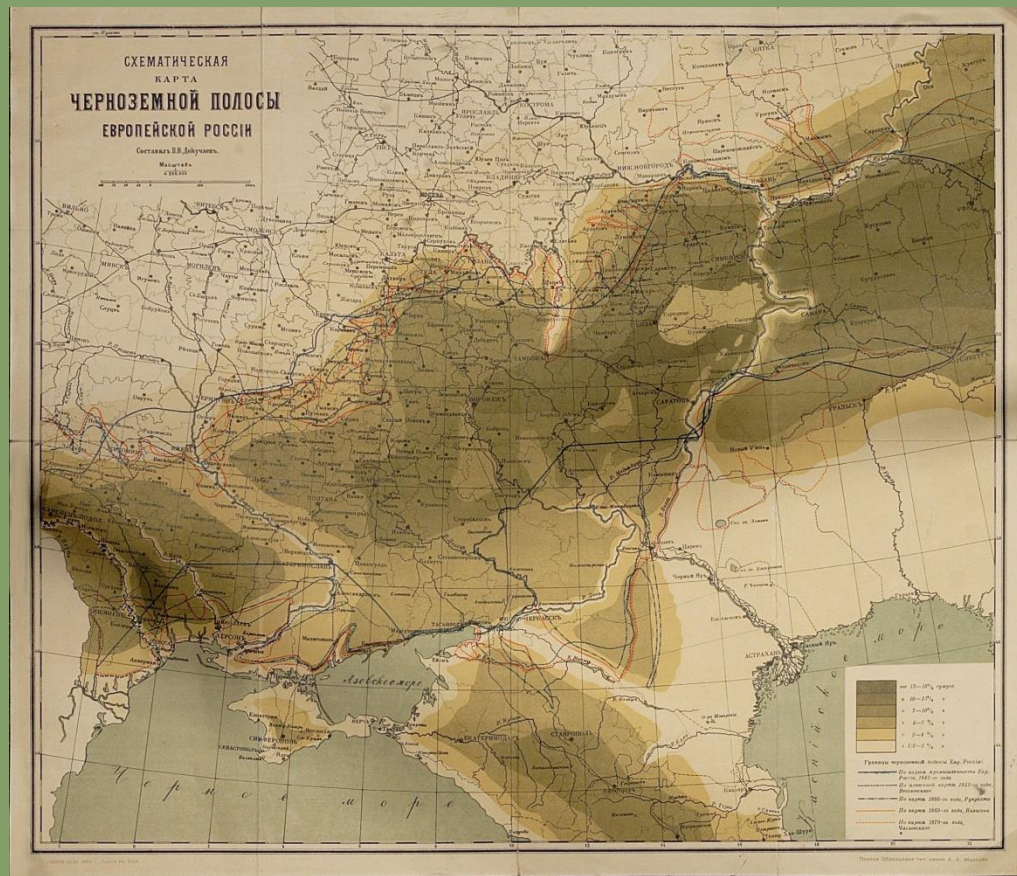


Стадо коров в Боблово

©Государственный мемориальный музей-заповедник Д.И. Менделеева и А.А. Блока

«Введено было многополье, хорошее, даже обильное удобрение, заведены были машины и устроено было правильное скотоводство, чтобы использовать луга и иметь свое удобрение... Успех хозяйства виден был потому, что такие профессора, как И.А. Стебут и Л.Ф. Людоговский, привозили студентов Петровской с.-х. академии осматривать мое хозяйство».

В течение 1867-1869 годов Дмитрий Иванович
провел опыты на четырех участках:



Схематическая карта черноземной полосы Европейской России

©Центральный музей почвоведения им. В.В. Докучаева

ПЕТЕРБУРГСКАЯ ГУБЕРНИЯ

дерново-подзолистые почвы

МОСКОВСКАЯ ГУБЕРНИЯ

дерново-подзолистые почвы

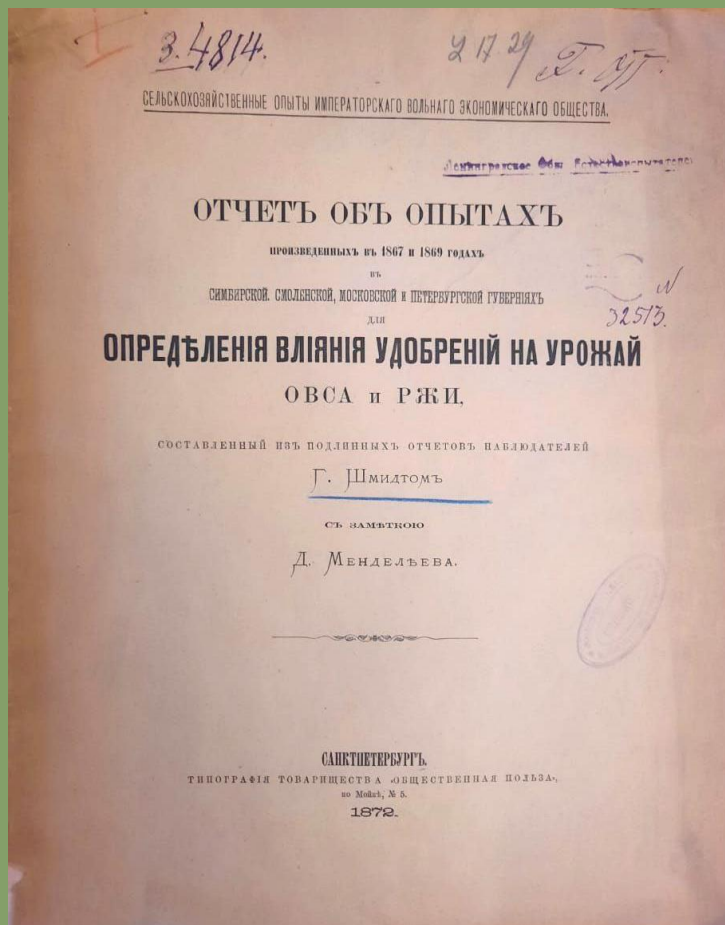
СМОЛЕНСКАЯ ГУБЕРНИЯ

дерново-подзолистые почвы

СИМБИРСКАЯ ГУБЕРНИЯ

чернозем

Выводы Д.И. Менделеева:



Отчет об опытах произведенных в 1867 и 1869 годах
©Библиотека им Горького СПбГУ

Плодородие почвы определяют водорастворимые соединения доступных для питания растений элементов.

Поглотительная способность почвы – важный фактор плодородия, препятствующий вымыванию катионов.

Количество гигроскопической воды, зависит не только от содержания глинистых частиц, но и от органического вещества в почве.

Для характеристики плодородия необходимо изучение как пахотного, так и подпахотного слоя.

В.В. Докучаев:

«Без всякого сомнения, одним из крупнейших моментов по изучению русских почв являются “химические исследования почв и продуктов с опытных полей Симбирской, Смоленской, Московской и С.-Петербургской губерний Д.И. Менделеева”».



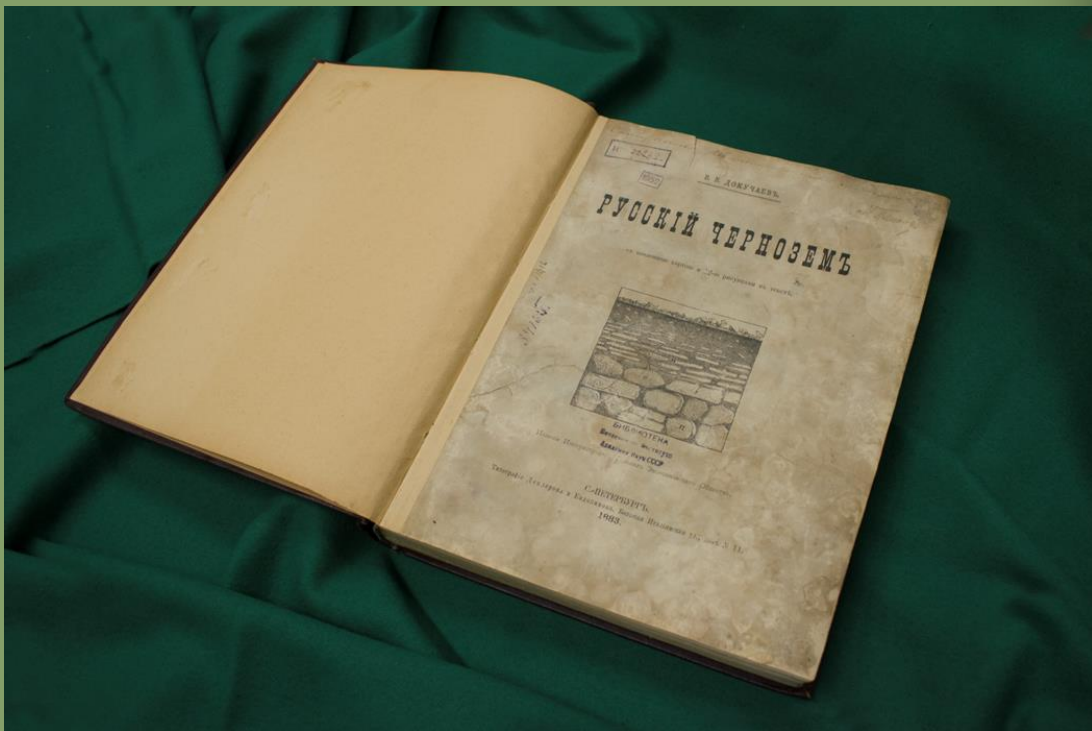


В.В. Докучаев

1846-1903

Студент Василий Васильевич познакомился с Дмитрием Ивановичем на лекциях по неорганической химии на физико-математическом факультете университета.





Диссертация В.В. Докучаева «Русский чернозем»

© Центральный музей почвоведения им. В.В. Докучаева

Более близкое знакомство состоялось в 1876–1878 годах в комиссии по разработке программы исследований черноземной полосы России.

Отчет ИВЭО по итогам работ перерос в докторскую диссертацию В.В. Докучаева под названием «Русский чернозем».

В 1883 году Василий Васильевич защитил в Санкт-Петербургском университете диссертацию. Дмитрий Иванович выступил официальным оппонентом.

Д.И. Менделеев был косвенно причастен к монографии, поскольку часть химических анализов для этой работы были сделаны под его руководством в химической лаборатории Университета.



Химическая лаборатория Санкт-Петербургского университета
© Центральный музей почвоведения им. В.В. Докучаева



Химическая лаборатория Санкт-Петербургского университета
© Центральный музей почвоведения им. В.В. Докучаева

Химическая лаборатория Санкт-Петербургского университета
© Центральный музей почвоведения им. В.В. Докучаева

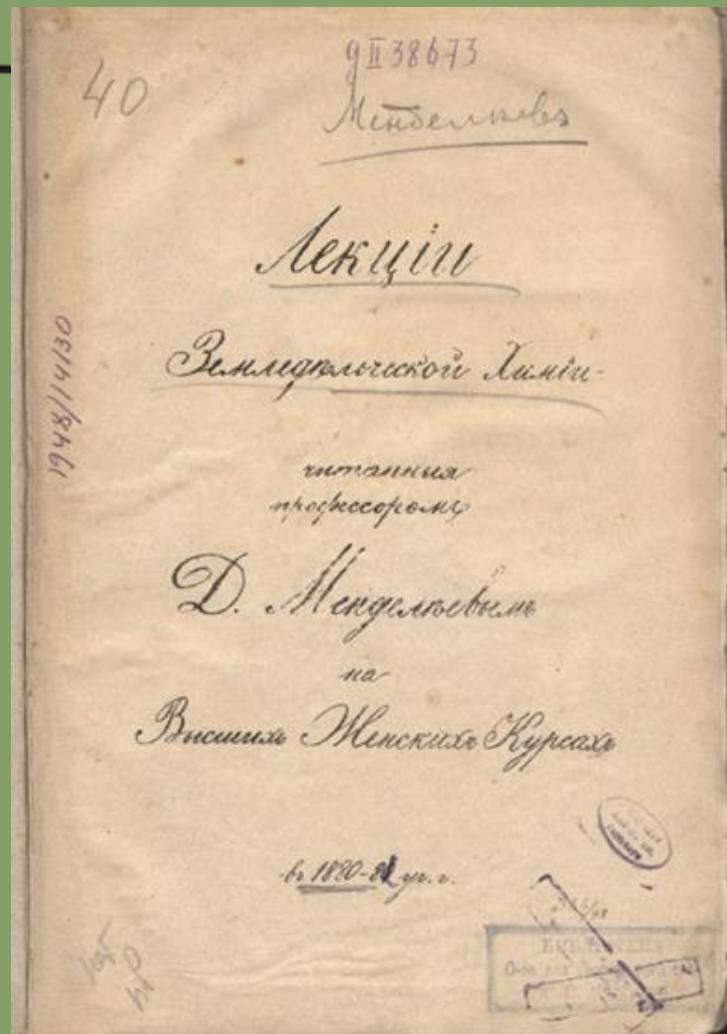


Докучаев обращался к своему учителю, единомышленнику, автору ряда работ по организации среднего и высшего образования в России, человеку широких взглядов и передовых мыслей, за советом по поводу организации при университетах кафедры почвоведения.



Большая химическая аудитория Санкт-Петербургского университета
©Музей-архив Д.И. Менделеева

Дмитрий Иванович
разработал курс лекций
«Земледельческая химия»,
который в 1880–1881 годах
читал на Высших Женских
Бестужевских курсах.



Лекции Д.И. Менделеева «Земледельческая химия»

©Музей-архив Д.И. Менделеева

СЕЛЬСКО-ХОЗЯЙСТВЕННЫЙ МУЗЕЙ
(Соляной городок).

21-го Февраля, суббота.

№ 312
8147

ПОДРОБНАЯ ПРОГРАММА

публичной лекціи профессора В. В. ДОКУЧАЕВА,

въ пользу Общества доставленія средствъ

ВЫШИМЪ ЖЕНСКИМЪ КУРСАМЪ,

НА ТЕМУ:

„ВЪКОВНЫЯ ОСНОВЫ ЧЕЛОВѢЧЕСКОЙ ЖИЗНИ И — ЦИВИЛИЗАЦІЯ“.

1. Удивительная простота состава и строения нашей планеты: древнія стихіи, — вода, воздухъ, огонь (тепло и свѣтъ) и земля, и ихъ отношенія къ тремъ важнѣйшимъ царствамъ природы, — минеральному, растительному и животному, совместно съ вѣнцомъ творенія, — человекомъ; тѣснѣйшая связь этихъ царствъ между собою, какъ по происхожденію (генезису), такъ и по общему характеру ихъ жизни, во времени и пространствѣ.

2. Важнѣйшіе законы, управляющіе міромъ: а) законъ тяготѣнія и отгалкиванія, — законъ любви и борьбы, — ветхозавѣтный законъ Моисея (Мальтуса, Дарвина и др.) и новозавѣтный Христа; б) полное равноправіе матери и отца, женщины и мужчины, какъ отвѣтный, естественный, законъ, долженствующій лежать въ основѣ человѣческой жизни и культуры; в) законъ естественнoисторическихъ зонъ, во времени и пространствѣ, — въ исторіи развитія нашей планеты и въ — распространеніи организованнаго міра по земной поверхности.

3. Весьма скромная роль цивилизаціи въ борьбѣ съ природой и въ — устройствѣ человѣческаго благосостоянія; видимо, еще ограниченное значеніе для человѣческаго счастья.

Профессоръ В. Докучаевъ.

16-го Февраля 1898 г.

Дозволено цензурою. С-Петербургъ, 18 Февраля 1898 г.
Типографія С.-Петербургскаго Градоначальства, Милліонная, 17.

По просьбе своего ученика в 1898–1899 годах выступает на публичных чтениях, организованных В.В. Докучаевым на частных курсах «По Сельскому хозяйству и – основным для него наукам».

Программа публичной лекции Д.И. Менделеева

©Музей-архив Д.И. Менделеева



В.В. Докучаев в 1880-ые

©Центральный музей почвоведения им. В.В. Докучаева

В.И. Вернадский о В.В. Докучаеве:

«Это был русский самородок, шедший своим путем, всецело сложившийся в России, совершенно чуждый Западу, которого не знал, как и не знал иностранных языков, и куда попал уже к концу своей жизни».

В 1883 году Докучаев становится профессором минералогии Санкт-Петербургского университета.

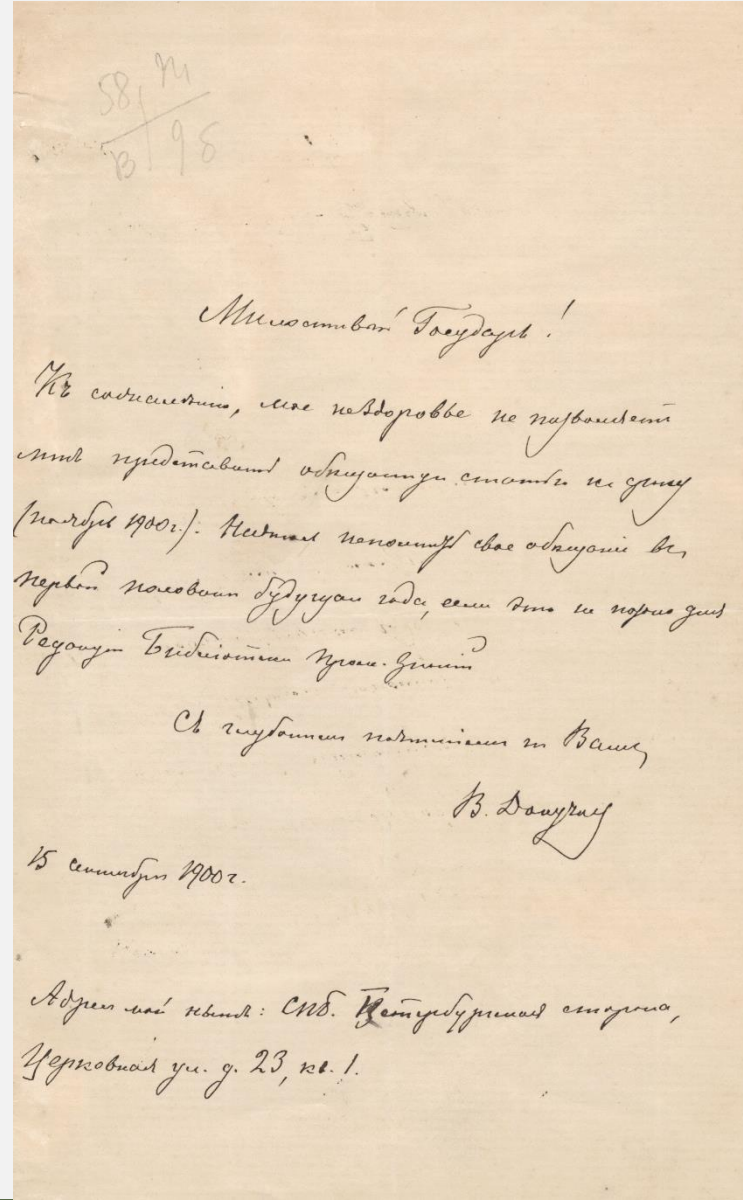
В.В. Докучаев и А.В. Советов с учениками
© Центральный музей почвоведения им. В.В. Докучаева



Став профессором, В.В. Докучаев продолжает считать себя учеником Д.И. Менделеева.

Неизменно свои письма к учителю подписывает словами:

«Сердечно благодарный Вам,
Ваш ученик
В. Докучаев».



Всероссийская промышленная и
художественная выставка
Нижний Новгород
1896



Нижегородская выставка стала самой крупной и передовой в дореволюционной России.

К этому событию в Нижнем Новгороде:

- устроены фуникулеры
- пущен первый в России электрический трамвай
- открыта пароводная скоростная линия



Общий вид Всероссийской выставки в Нижнем Новгороде, 1896 г.
©Центральный музей почвоведения им. В.В. Докучаева



Исследования Дмитрия
Ивановича,
искавшие решения
актуальных проблем,
высоко ценились
современниками.

В 1896 году он выступил
на выставке в качестве
главного эксперта.



Д.И. Менделеев среди участников Промышленно-художественной выставки в Нижнем Новгороде
©Центральный музей почвоведения им. В.В. Докучаева



Образцы почвы, собранные В.В. Докучаевым
на Всероссийской выставке 1896 г.

© Центральный музей почвоведения им. В.В. Докучаева

В.В. Докучаев на Всероссийской выставке
вместе со своими учениками организовал
отдел почвоведения.

Экспозиция состояла из двух отделов:

Коллекции профессора
Докучаева и его
учеников

Коллекции Особой
экспедиции Лесного
департамента

Демонстрировались:

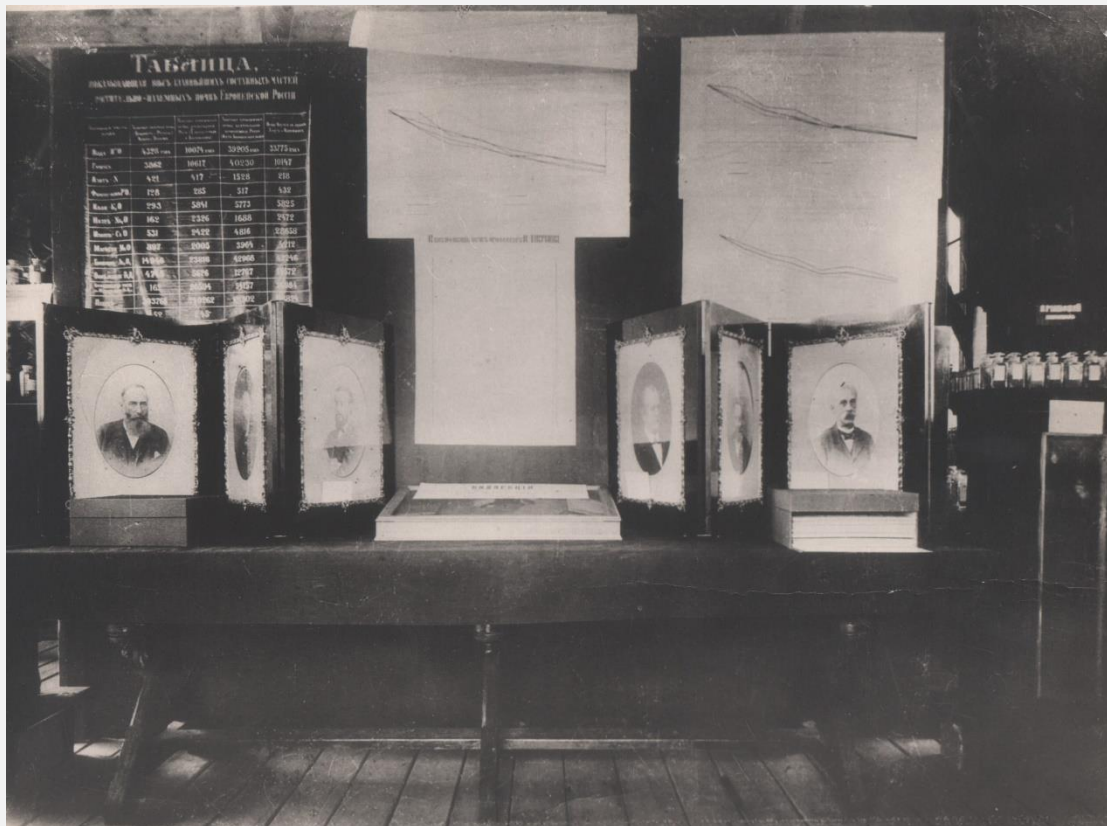
образцы почв, карты,
почвенные профили,
фотографии ландшафтов,
лабораторные и полевые
методы исследования почв,
приборы для исследования,
методы и результаты
оценочно-статистического
и сельскохозяйственного
почвоведения.



Общий вид экспозиции отдела почвоведения

©Центральный музей почвоведения им. В.В. Докучаева

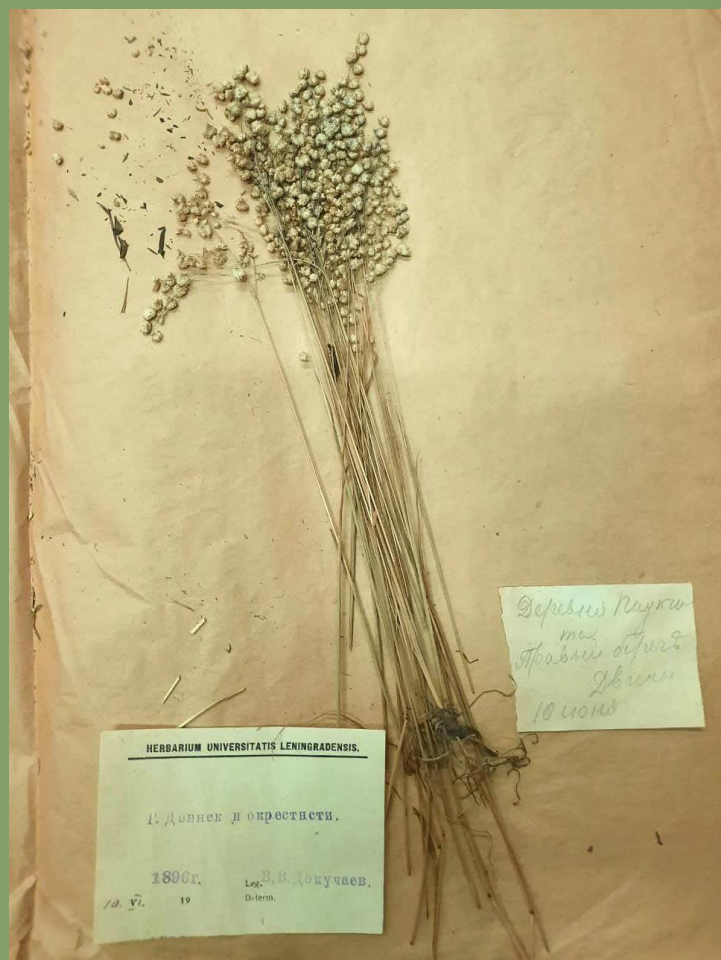
Почвенный отдел
получил Диплом
I разряда.



Фрагмент экспозиции почвенного отдела
©Центральный музей почвоведения им. В.В. Докучаева

П. В. Отоцкий о лекциях В.В. Докучаева:

*«Из моих учителей
я знаю еще только одного, обладавшего
таким же даром убеждения,—
Д. И. Менделеева».*



Гербарий В.В. Докучаева, 1896 г.

©Естественно-научные коллекции, гербарии УЭК СПбГУ

В.И. Вернадский о В.И. Докучаеве:

*«Он не имел ни широкого образования
Бекетова, ни его интересов, он обладал
волей, широким, оригинальным умом
и был прирожденным натуралистом...».*

Узнать больше

- Докучаев В.В. Место и роль современного почвоведения в науке и жизни. СПб.: Тип. СПб. Градоначальства, 1899. 19 с.
- Докучаев В.В. К вопросу об учреждении в С.-Петербурге почвенного комитета // Сочинения. 1953. Т. 7. С. 69–90.
- Менделеев Д.И. Об организации сельскохозяйственных опытов при Императорском Вольном Экономическом Обществе // Труды императорского Вольного экономического общества. Т. 2. вып. 3. СПб.: Тип. Товарищества «Общественная польза», 1866. С. 253–263.
- Менделеев Д.И. Мысли о развитии Сельскохозяйственной промышленности. СПб.: Тип. В. Демакова, 1899. 16 с.
- Менделеев Д.И. Анализ почв с опытных полей // Сочинения. Т. 16. Л.-М.: Изд-во АН СССР, 1951b. С. 73–85.
- Каталог коллекции особой экспедиции, снаряженной Лесным Департаментом под руководством профессора В.В. Докучаева. СПб.: Тип. Евдокимова, 1896. 166 с.