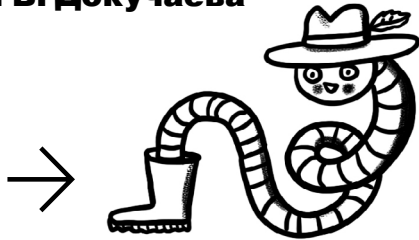


Связи, рифмы, параллели

5–8 лет

остановка:
Центральный музей почвоведения имени В. В. Докучаева



УСЛОВНЫЕ ОБОЗНАЧЕНИЯ:

рассмотри, покажи



подумай, догадайся



запиши, нарисуй



давай поиграем



вместе со взрослым



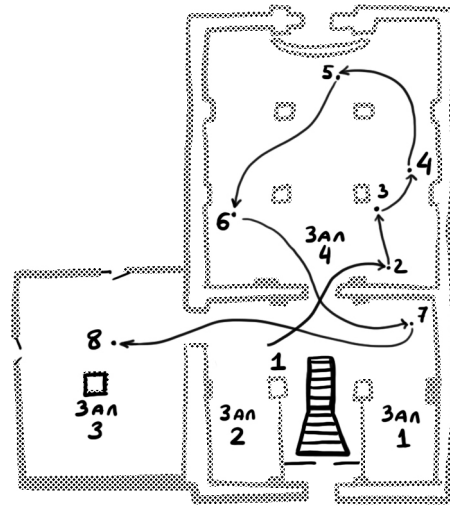
только в перчатках



подсказка



Игра-путешествие
 «12345 – Я ИДУ ИСКАТЬ!»
ДЕТСКИЕ ДНИ
 В ПЕТЕРБУРГЕ
 museum12345.ru
 2020



Привет!
 Я дождевой червь.
 Учёные называют меня на латинском языке *Lumbricus terrestris* (Лумбрикус террестрис), но ты можешь меня называть просто – Люмбрик.



1. Зал 2. ГЛОБУС

Разные мои родственники живут по всему земному шару. Везде, где есть плодородная, влажная почва, действует наше всемирное подземное братство. Куда мы никогда не сможем добраться?



Покрути глобус. Точки, которые остаются неподвижными, называются: наверху – Северным, а внизу – Южным полюсом. Там круглый год (выбери)



На Южном полюсе подо льдом есть большой участок суши, он называется

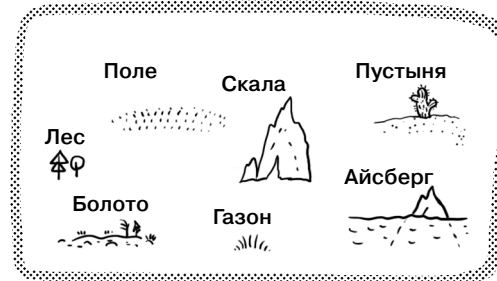
АНТАРКТИДА



Действует ли там наше подземное братство?

Почему?

Вычеркни те места, где ещё мы не сможем жить:



На Северном полюсе есть только океан, покрытый льдом. Чуть южнее он встречается с берегами, занятыми тундрой.

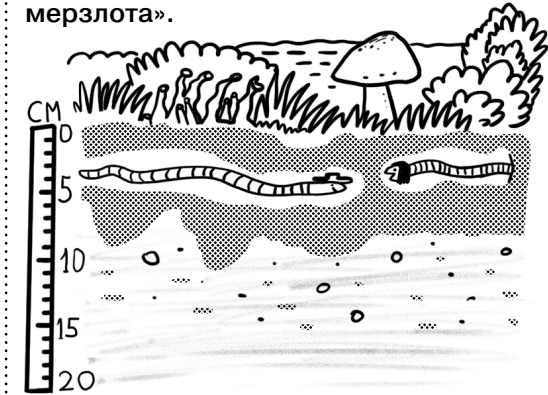
2. Зал 4. ВИТРИНА «ЭКОСИСТЕМА ТУНДРЫ»

На большой картине изображена тундра летом.



Почему нарисованные здесь люди так тепло одеты?

Посмотри на срезы тундровых почв. Слой почвы здесь совсем маленький, глубже всё сковано льдом. Лёд не тает даже летом, это называется «многолетняя мерзлота».



Найди в витрине лемминга.



Где он живёт?

От морозов лемминги укрываются под снегом. Они прокапывают себе дорожки и путешествуют в поисках пищи. Какая привычка жителей северных стран леммингам не нужна?





Какого цвета будут заяц, песец, полярная сова зимой – и почему?

Найди среди ветвей буквы, прочитай слово. Так называется умение животных прятаться, сливаясь с окружающей средой.



Растения тоже укрываются в снегу. От чего?



Найди в витрине карликовую берёзу. В среднем эти деревья вырастают примерно до 30 сантиметров. Попроси взрослых взять сантиметр и отмерить эту высоту от пола. Сможешь ли ты спрятаться за такими деревьями:
– стоя в полный рост?
– сидя на корточках?
– лёжа?



3

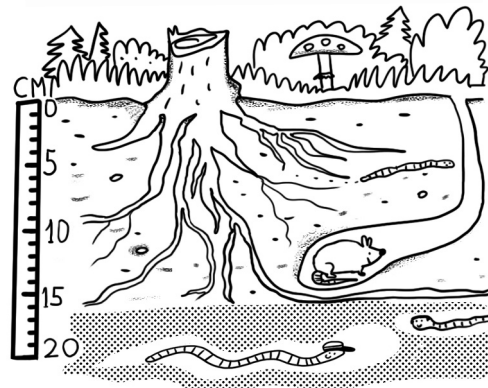
Зал 4. Витрина «Экосистема елового леса»



Многие обитатели лесов тоже стараются мимикрировать. Например, бабочка сосновая совка. Сможешь её найти?



В лесу мы, червяки, прекрасно себя чувствуем, ведь питаемся мы перегнившими растениями.



Лес называют еловым или сосновым в зависимости от того, каких деревьев в нём больше всего растёт.

Как называются леса, где растёт много:

- кедров?
- пальм?
- дубов?
- кипарисов?

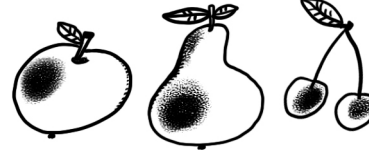


Как ты назовёшь лес, если в нём бок о бок растёт много разных деревьев?

- Дремучий
- Смешанный
- Соседний



Какие ещё деревья ты вспомнишь? Все ли деревья образуют леса?



Чем лес отличается от сада?



Муравьи – наши соседи. В лесу их жилища начинаются с подземных «этажей» и заканчиваются куполом из подручного материала.

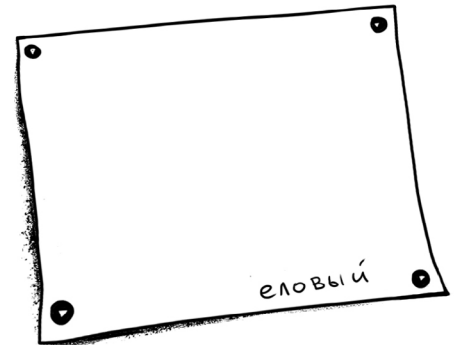
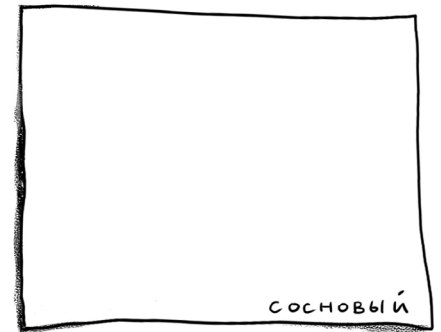


Из какого леса муравейник, который ты видишь в витрине?



Нарисуй строительный материал для муравейников в сосновом, еловом и смешанном берёзово-еловом лесу.

Если ты забыл(а), как выглядят эти деревья, посмотри: они растут у нас на подоконнике.



4.



Подойди к столу и попробуй построить муравейник, складывая его по одной веточке, словно настоящий муравей. Следи, чтобы веточки прилегали друг к другу как можно плотнее!

5.

Зал 4. Диорама «Степь»

Много ли деревьев в степи?

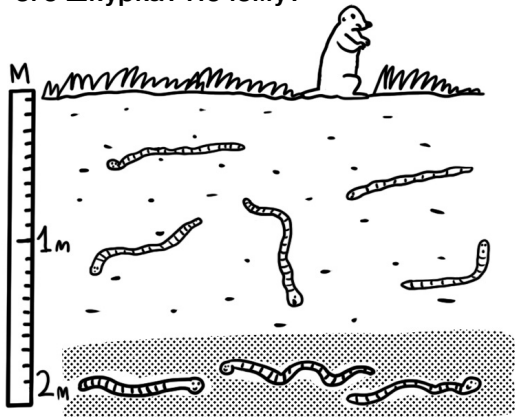
Зато здесь много трав!

В какое время года изображена степь в диораме?

В это время все травы

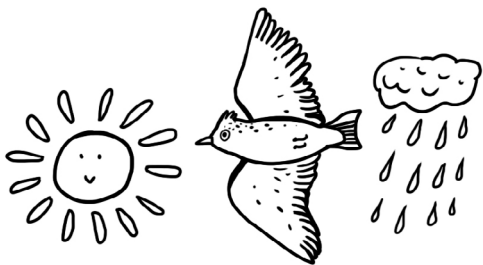
но летом жаркое солнце их

Найди в степи суслика. Какого цвета его шкурка? Почему?



В степи червякам очень нравится – здесь вкусно жить!

В степи мы стараемся закапываться глубже. Мы бережём свои нежные тельца.



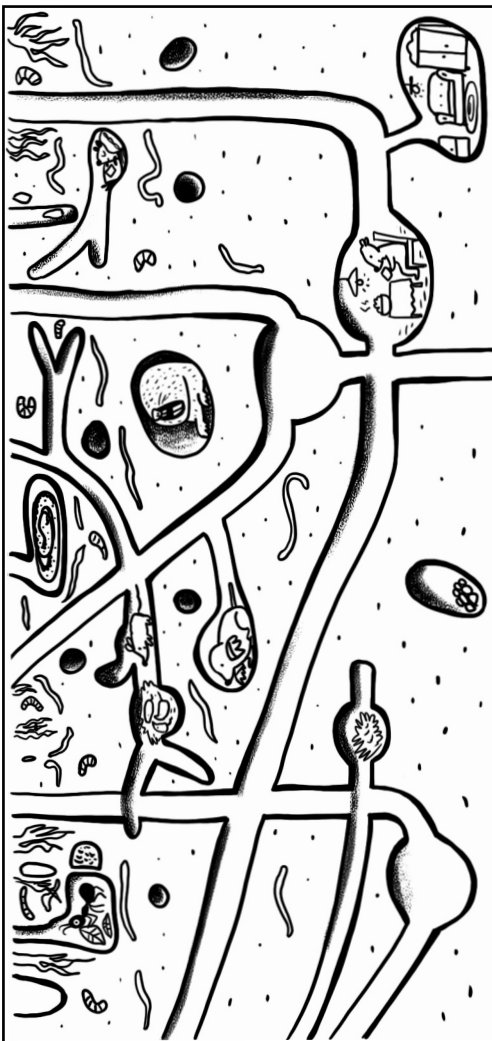
Посмотри на степную почву. Как она называется?

- Бурозём
- Желтозём
- Чернозём
- Серозём

Найди макет чернозёма в разрезе.



Сосчитай, сколько нас. А сколько у нас разных соседей? Сравни рисунок с макетом и найди пять отличий.



6.

Зал 4. Витрина «Экосистема тропического леса»

В тропиках влажно и жарко. Вспомни деревья в тундре, сравни их со стволами тропических секвой.



Что и кто ещё в этой витрине кажется тебе очень большим? А очень ярким?

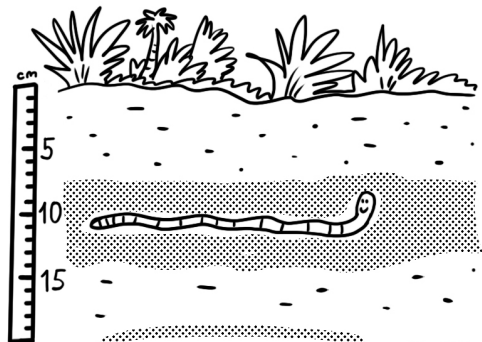


Как называется жук, которого ты видишь в витрине?

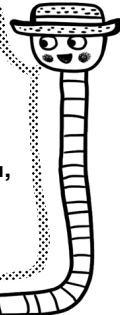
Нужное подчеркни:

- Носорог
- Рогоносец
- Олень
- Единорог

Яркие в тропиках не только животные, но и почвы, в которых мы живём! Найди разрез краснозёма и желтозёма.



Многие мои тропические родственники ещё не известны учёным. Но тем, что живут вдоль рек в Австралии, трудно оставаться незаметными.

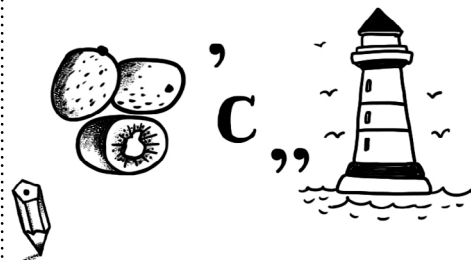


Растяни верёвку, которая тут лежит: вот такого размера бывают австралийские дождевые черви!

Сколько шагов тебе нужно сделать, чтобы пройти от хвоста до головы такого червяка?



В витрине есть существо, у которого лапок гораздо больше, чем у жуков, бабочек или даже пауков, – до 200 пар! Называется эта многоножка:



Рассмотри место, где он живёт. Как ты думаешь, что общего у червяков с кивсяками?

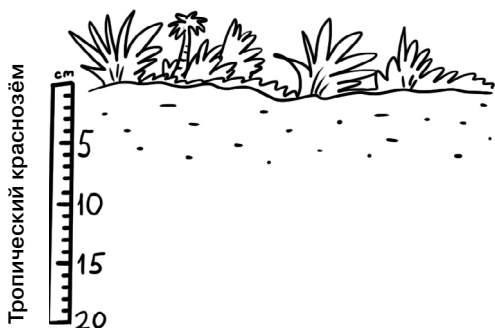
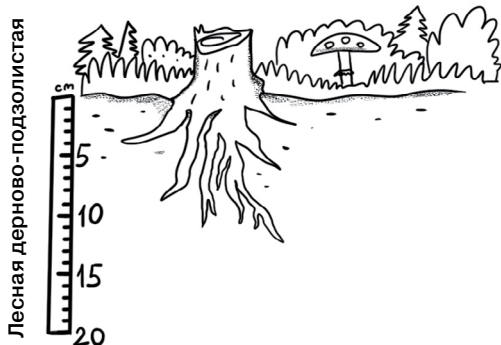
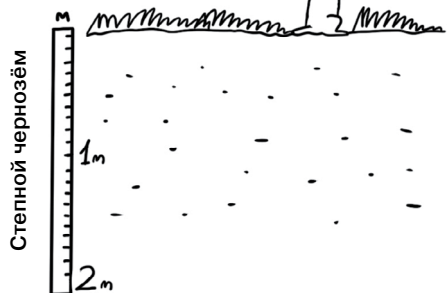
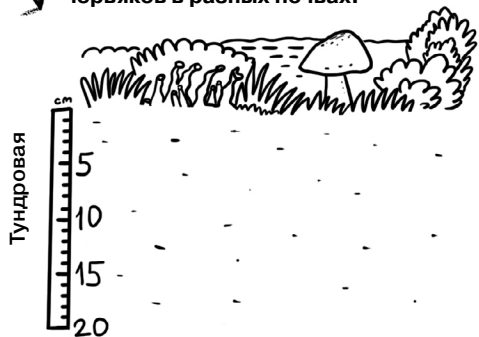
Форма тела	Где живут	Что едят	Защитный покров	

7.

Живого кивсяка ты можешь увидеть в зале 1, рядом с памятником, который люди поставили нам, дождевым червям.



Вспомни, как глубоко мы можем заползть в почву. Нарисуй норки червяков в разных почвах.



8.

Зал 3. Коровы

Наше подземное братство – очень важное! Что случится, если мы, червяки, вдруг исчезнем?



Что с чем связано?
Расставь стрелочки.



ТРАВА



КОРОВА



МОЛОКО



ТВОРОГ



МАСЛО



СЫР



ЙОГУРТ



МОРОЖЕНОЕ



МОЛОКО



МОЛОКО



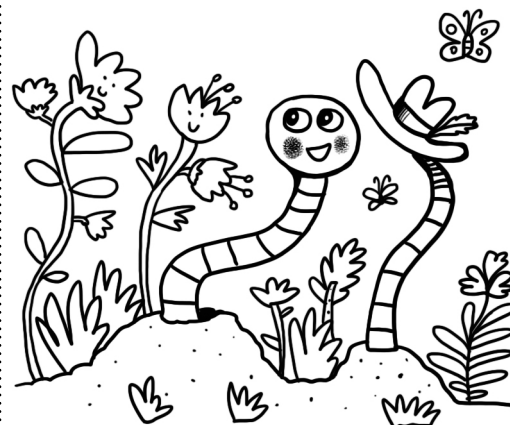
Среди насекомых тоже есть те, кто помогает растениям, а значит – всему живому на Земле.



В этом зале ты найдёшь некоторых из них. Попроси своего спутника прочитать этикетки и рассказать, чем указанные на них насекомые полезны. Какие из этих насекомых не только помогают, но и могут навредить?

Пока!

До новых встреч!



© Центр развития музейного дела, концепция, 2005

© Русакова Е. А., текст, 2020

© Макарова Л. В., рисунки, 2020

О других программах музея можно узнать по телефону 328-56-02 или на сайте музей-почвоведения.рф

текст: Елена Русакова
рисунки: Любовь Макарова



Комитет по культуре
Санкт-Петербурга



ЦЕНТР РАЗВИТИЯ МУЗЕЙНОГО ДЕЛА
MUSEUM DEVELOPMENT

При поддержке:

hermitage.

afca



КМИС
МУЗЕЙНЫЕ СИСТЕМЫ



СТОИК

Luxoft
A DXC Technology Company

ART ИНДУСТРИЯ
20 ЛЕТ РЕКЛАМНОЕ АГЕНТСТВО

Информационные партнёры:



САНКТ-ПЕТЕРБУРГ
ТЕЛЕКАНАЛ



РАДИОРОССИИ
САНКТ-ПЕТЕРБУРГ



Дневник
Цифровая образовательная платформа



KidsReview.ru
Журнал Афиша Справочник



ЛУЧШЕЕ В
САНКТ-ПЕТЕРБУРГЕ
WWW.BESTSPB.RU



INSTAGRAM
PITER



Teledetki
ШКОЛА ТЕЛЕУЧЕНИКА

Будущий
Город



ТЕАТР+
ТЕАТР+



TM
радио



КВАТУРНЫЙ
КОТ



РОСРЕГИОНСТРАВА



Спортивная газета
САНКТ-ПЕТЕРБУРГСКИЕ ВЕДОМОСТИ